

# Aviso de Ciclón Tropical en el Océano Pacífico

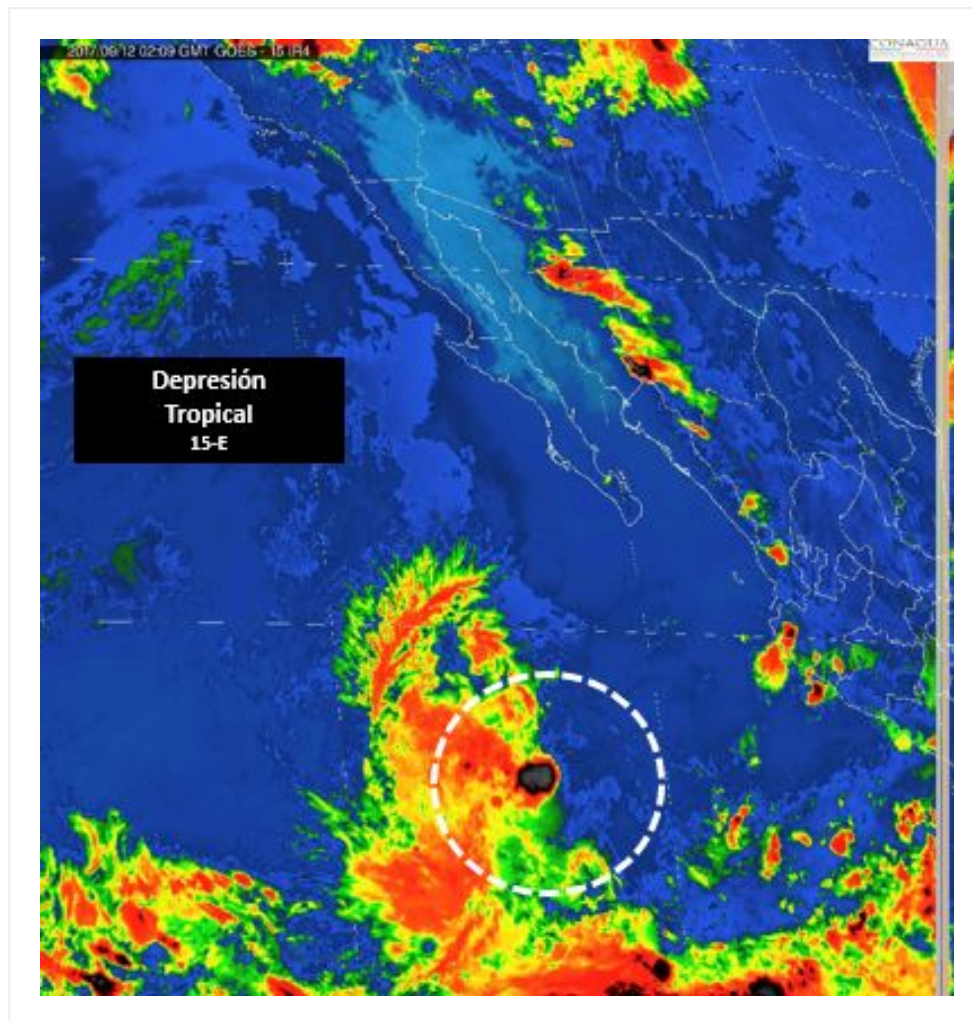
**No. Aviso: 02**

Ciudad de México a 11 de Septiembre del 2017.

**Emisión: 22:15h**

Servicio Meteorológico Nacional, fuente oficial del Gobierno de México, emite el siguiente aviso:

**Síntesis: Depresión Tropical Quince-E**



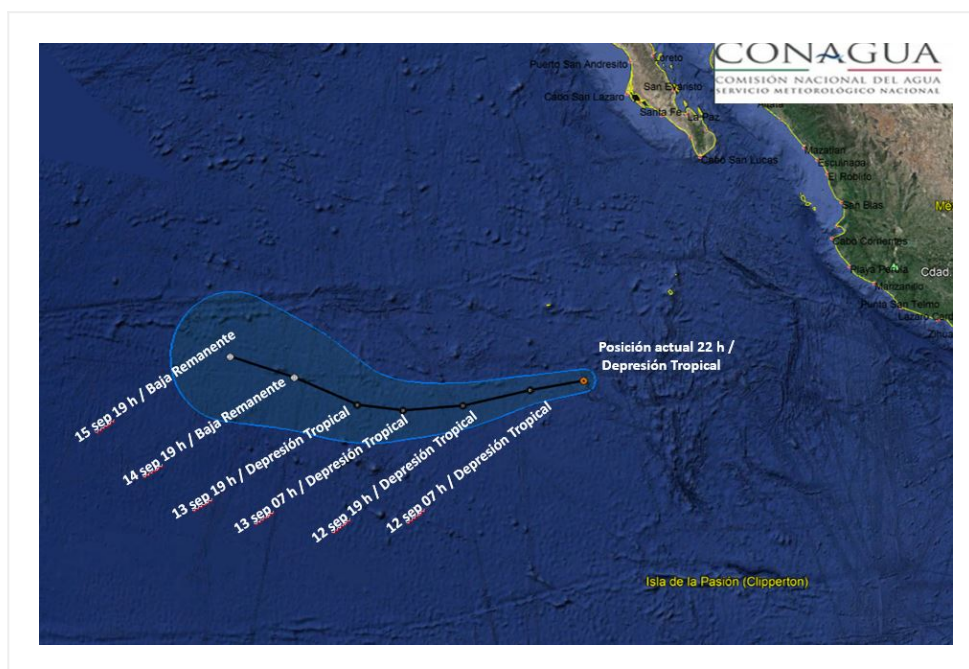
**Imagen de satélite**

## **Situación Actual:**

La Depresión Tropical 15-E del Océano Pacífico. Se desplaza hacia el oeste sin afectar al país.

<b>Condiciones Actuales</b>		
<b>Hora local (hora gmt)</b>	22:00 (03:00 GMT DEL DÍA 12)	
<b>Ubicación del centro del ciclón</b>	Latitud Norte:16.2°	Longitud Oeste: 113.6°
<b>Distancia al lugar más cercano</b>	835 km al sur-suroeste de Cabo San Lucas, BCS.	
<b>Desplazamiento actual:</b>	oeste (260°) a 22 km/h	
<b>Vientos máximos [km/h]:</b>	Sostenidos: 45 km/h	Rachas: 65 km/h
<b>Presión mínima central [hpa]:</b>	1006 hPa	
<b>Comentarios adicionales</b>	Sin afectar al país	

<b>PRONÓSTICO VALIDO AL DÍA/HORA LOCAL TIEMPO CENTRO</b>	<b>LATITUD NORTE</b>	<b>LONG. OESTE</b>	<b>VIENTOS [Km/h]</b>	<b>CATEGORÍA</b>	<b>UBICACIÓN (en km)</b>
<b>12/07h</b>	15.9	115.2	55/75	Depresión Tropical	950 km al suroeste de Cabo San Lucas, BCS.
<b>12/19h</b>	15.4	117.2	55/75	Depresión Tropical	1,125 km al suroeste de Cabo San Lucas, BCS.
<b>13/07h</b>	15.2	119.0	45/65	Depresión Tropical	1,275 km al suroeste de Cabo San Lázaro, BCS.
<b>13/19h</b>	15.3	120.4	45/65	Depresión Tropical	1,350 km al suroeste de Cabo San Lázaro, BCS.
<b>14/19h</b>	16.0	122.4	45/65	Baja Remanente	1,435 km al suroeste de Cabo San Lázaro, BCS.
<b>15/19h</b>	16.5	124.5	35/55	Baja Remanente	1,570 km al suroeste de Cabo San Lázaro, BCS.



### Trayectoria Pronóstico de la Depresión Tropical 15-E

Aviso No.	Fecha / Hora local CDT	Lat. Norte	Long. Oeste	Distancia más cercana (km)	Viento mín. / rachas	Categoría	Avance
01	11 sep / 16:00	16.4	112.3	760 km al sur-suroeste de Cabo San Lucas, BCS. 895 km al oeste-suroeste de Manzanillo, Col.	45/65	Depresión Tropical	Oeste (270°) a 24 km/h
02	11 sep / 22:00	16.2	113.6	835 km al sur-suroeste de Cabo San Lucas, BCS.	45/65	Depresión Tropical	oeste (260°) a 22 km/h

**EL SIGUIENTE AVISO SE EMITIRÁ A LAS 04:15 HRS DEL DÍA 12, TIEMPO DEL CENTRO O ANTES SI OCURREN CAMBIOS SIGNIFICATIVOS**

**Pronosticador:** Martín Téllez Saucedo

**Revisó:** Oscar Montoya Rodríguez